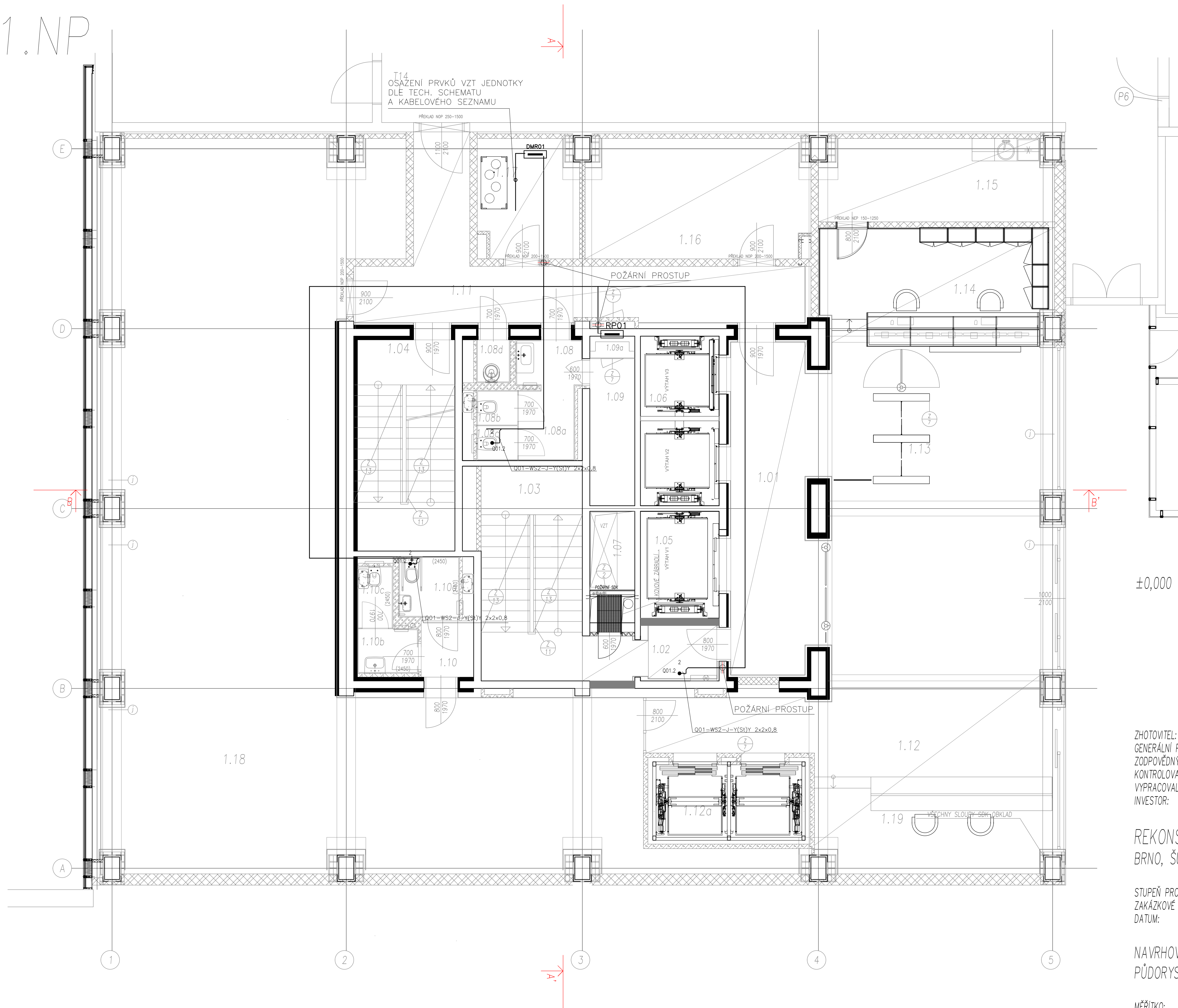


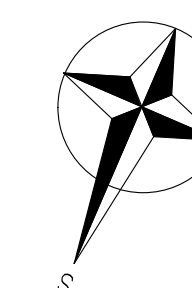
1.NP



LEGENDA MÍSTNOSTÍ

LEGENDA MÍSTNOSTÍ 1.NP					
Č.M.	ÚČEL MÍSTNOSTI	PLOCHA [m ²]	PODLAHA	SVĚTLÁ VÝŠKA [mm]	PODHLÉD [mm]
1.01	VSTUP DO VÝTAHŮ, CHUC C	21,52	KERAMICKÁ DLAŽBA	2950	SDK
1.02	CHODBA, CHUC C	4,68	KERAMICKÁ DLAŽBA	2800	SDK PROTIPOŽÁRNÍ EI 30 ZHORA
1.03	SCHODIŠTĚ, CHUC C	15,47	STĚRKA		
1.04	SCHODIŠTĚ, CHUC B	14,65	STĚRKA		
1.05	POŽÁRNÍ VÝTAH	5,88			
1.06	VÝTAHY V2,3	9,50			
1.07	INSTALAČNÍ SÁCHTA, VZT, SLP	3,87			
1.08	PŘEDSÍŇ WC, PERSONAL	2,26	KERAMICKÁ DLAŽBA	2800	SDK
1.08a	PŘEDSÍŇ	2,82	KERAMICKÁ DLAŽBA	2800	SDK
1.08b	WC ŽENY	1,02	KERAMICKÁ DLAŽBA	2800	SDK
1.08c	WC MUŽI	1,02	KERAMICKÁ DLAŽBA	2800	SDK
1.08d	UKLIDOVÁ MÍSTNOST	1,03	KERAMICKÁ DLAŽBA	2800	SDK
1.09	SKLAD	4,89	STĚRKA		
1.09a	INSTALAČNÍ SÁCHTA, EL, MAr	0,54			
1.10	CHODBA	2,10	KERAMICKÁ DLAŽBA	2800	SDK
1.10a	WC IMOBILNÍ A ŽENY	2,62	KERAMICKÁ DLAŽBA	2800	SDK
1.10b	PŘEDSÍŇ MUŽI	1,93	KERAMICKÁ DLAŽBA	2800	SDK
1.10c	WC MUŽI	1,57	KERAMICKÁ DLAŽBA	2800	SDK
1.11	CHODBA, CHUC B	23,02	KERAMICKÁ DLAŽBA	3250	SDK PROTIPOŽÁRNÍ EI 30 ZHORA
1.12	VSTUPNÍ HALA, POLIKLINIKA	21,44	KERAMICKÁ DLAŽBA	3250	SDK
1.12a	VÝTAHY V4,5, POLIKLINIKA	7,54			
1.13	VSTUPNÍ HALA, CHUC C	54,95	KERAMICKÁ DLAŽBA	3250	SDK
1.14	RECEPCE, CHUC C	18,43	KOBEREC	2950	SDK PROTIPOŽÁRNÍ EI 30 ZHORA
1.15	ŽÁZENÍ RECEPCE	12,68	KOBEREC	3250	SDK
1.16	SKLAD	18,07	KERAMICKÁ DLAŽBA	3250	SDK
1.17	STROJOVNA VZT	7,98	KERAMICKÁ DLAŽBA	3250	SDK
1.18	OBOCHODNÍ PROSTORY	169,16	KERAMICKÁ DLAŽBA	3250	SDK
1.19	RECEPCE, POLIKLINIKA	15,67	KOBEREC	2950	SDK

±0,000 = PODLAHA 1.NP



ZHOTOVITEL:
GENERÁLNÍ PROJEKTANT:
ZODPOVĚDNÝ PROJEKTANT:
KONTROLOVAL:
VYPRACOVAL:
INVESTOR:

ATELIÉR, SVATOPLUKA ČECHA 35, 612 00 BRNO
ING. ARCH. MICHAL KRISTEN
PETR BOŘUTA
PETR BOŘUTA
PETR BOŘUTA
AGRIE office s.r.o.

REKONSTRUKCE INTERIÉRŮ ADMINISTRATIVNÍ BUDOVY "A"
BRNO, ŠUMAVSKÁ 525/33, parc.č. 1098/4 v k.ú. VEVEŘÍ

STUPEŇ PROJEKTU:
ZAKÁZKOVÉ ČÍSLO:
DATUM:

DOKUMENTACE PRO PROVÁDĚNÍ STAVBY
M14_375
02/2020

NAVRHOVANÝ STAV
PŮDORYS PODLAŽÍ 1.NP

MĚŘENÍ A REGULACE

MĚŘÍTKO:
ČÍSLO VÝKRESU:

M 1:50
SO 01.MaR-111